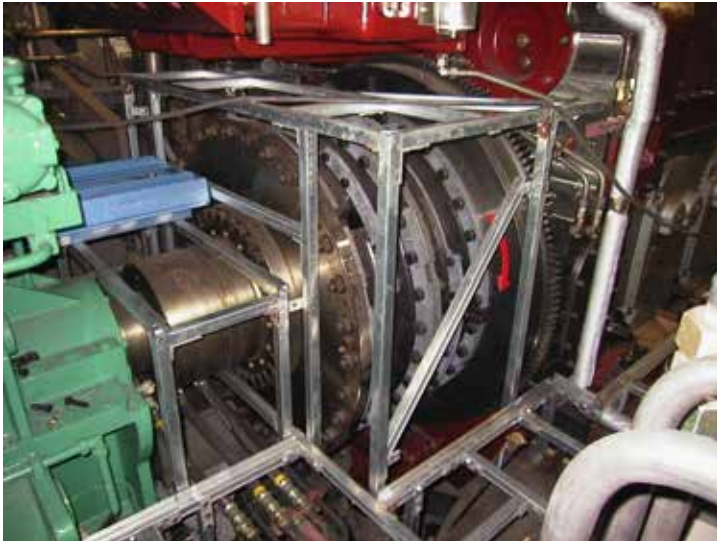
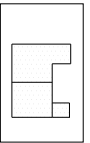


Полы для машинного отделения



Börger является специалистом в поставке полов для машинного отделения. Наша программа включает дизайн, поставку пакета оборудования и установку. В зависимости от спецификации и требований к классу мы поставляем полы из стали или алюминия. Плиты могут быть скреплены болтами или сварены. Обрамление пола состоит из специально оцинкованной системы профилей. Эти профили можно соединить с помощью крепежа и раздвижных гаек, что обеспечивает простоту монтажа. Оптимальная комбинация и экономия времени.

